



13  
communes

13  
parcours

13  
énigmes



1  
mot mystère  
à trouver



# Guide des 13 parcours de 2024 mètres

#MaineCoeurdeSports2024

20  
TERRE  
DE JEUX  
24

Communauté de communes  
Maine  
Coeur de  
Sarthe

#BEACTIVE  
Semaine européenne du sport

# Coupon-réponse au mot mystère des parcours de 2024 mètres

Énigme 1 Ballon-Saint Mars :  \_ \_ \_ \_ \_

Énigme 2 Courcebœufs :  \_ \_ \_ \_ \_

Énigme 3 Joué-l'Abbé :  \_ \_ \_ \_ \_

Énigme 4 La Bazoge :  \_ \_

Énigme 5 La Guierche :  \_ \_ \_ \_ \_

Énigme 6 Montbizot :  \_ \_ \_ \_ \_

Énigme 7 Neuville-sur-Sarthe :  \_ \_ \_ \_ \_

Énigme 8 Saint-Jean-d'Assé :  \_ \_ \_ \_ \_

Énigme 9 Saint-Pavace :  \_ \_ \_ \_ \_

Énigme 10 Sainte-Jamme-sur-Sarthe :  \_ \_ \_ \_ \_

Énigme 11 Souillé :  \_ \_ \_ \_ \_

Énigme 12 Souigné-sous-Ballon :  \_ \_ \_ \_ \_

Énigme 13 Teillé :  \_ \_ \_ \_ \_

## Trouvez le mot mystère

2 4 3 1   5 11 6 10 9 7 8 12 13

(indice : grand athlète français)

Nom et prénom : .....

N° de téléphone : .....

Email : .....

Adresse : .....

Pour participer au tirage au sort, merci de bien vouloir compléter et retourner ce coupon-réponse à la Communauté de communes ou l'une des mairies Maine Cœur de Sarthe.

Les informations contenues sur ce formulaire complété et remis à la Communauté de communes Maine Cœur de Sarthe, sont fournies sur la base de votre consentement. Ces données recueillies sont nécessaires pour l'organisation du jeu proposé. Leur traitement a pour finalité de vous permettre de participer au tirage au sort et pouvoir vous recontacter en cas de gain. Elles seront conservées jusqu'à la fin de leur utilité et ne sont destinées qu'aux services habilités à les traiter. Elles ne seront en aucun cas transmises à un tiers.

# LES JEUX VIVENT ICI

## Maine Cœur de Sarthe est dans la course !

En accueillant à Paris les Jeux olympiques et paralympiques d'été en 2024, la France sera à nouveau une nation olympique.

Labellisée Terre de Jeux 2024 en avril 2021, la Communauté de communes Maine Cœur de Sarthe se donne pour objectif de faire vivre aux habitants de son territoire quatre années au rythme olympique grâce à différentes animations sportives.

À travers ce guide, vous découvrirez treize parcours pédestres répartis sur l'ensemble des communes Maine Cœur de Sarthe. Chaque parcours mesure environ 2024 mètres et est accessible à tous. Ces circuits vous permettent de profiter aussi bien de la ville que de la campagne du territoire Maine Cœur de Sarthe.

Sur chaque panneau positionné au départ des parcours figure une **énigme** permettant de déchiffrer, une fois les treize circuits effectués, un **mot mystère**. Trouvez le mot mystère et participez au tirage au sort pour tenter de gagner un lot !

Ce jeu est **gratuit, accessible à tous et prend fin en 2024**, une fois les Jeux olympiques passés. En participant, vous acceptez que la Communauté de communes Maine Cœur de Sarthe collecte vos données personnelles, uniquement dans le but de vous recontacter en cas de gain.

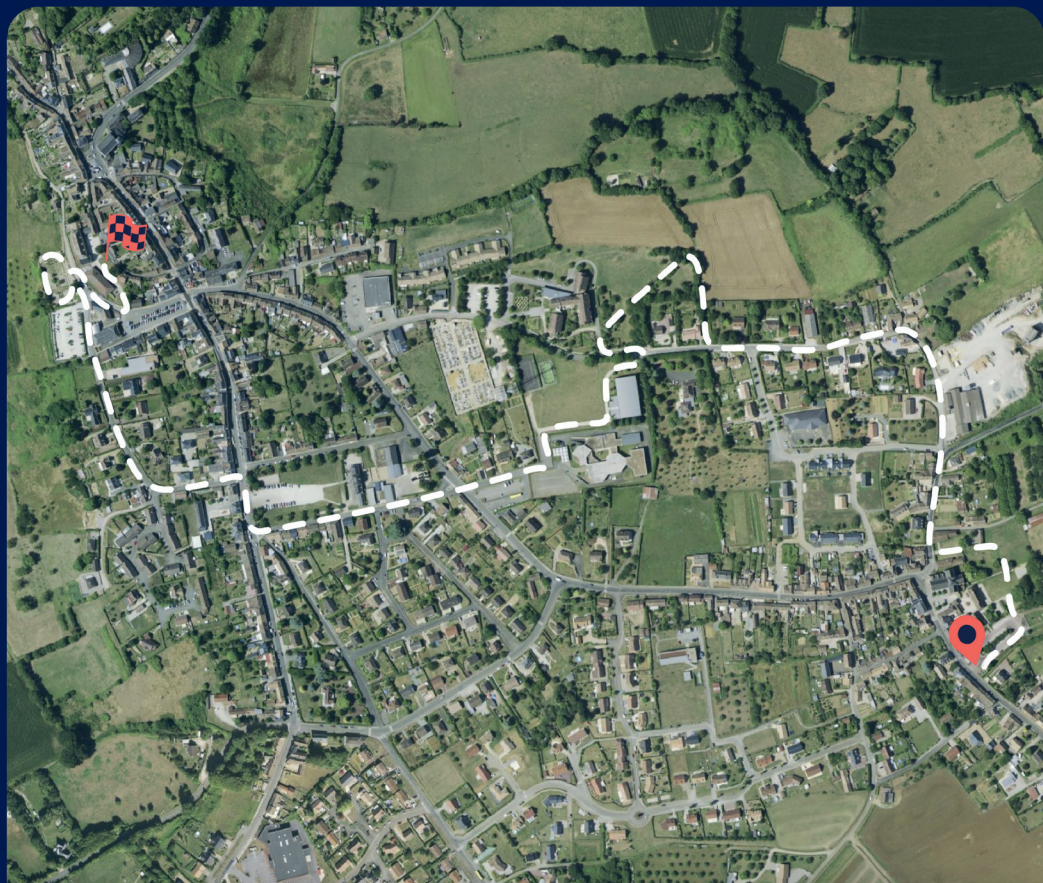
Faites vivre l'aventure des Jeux en partageant vos exploits sportifs sur les réseaux sociaux avec le **#MaineCoeurdeSports2024** !

Tous les événements liés à Terre de Jeux 2024 en Maine Cœur de Sarthe sont relayés sur IntraMuros et Facebook, alors suivez la Communauté de communes pour ne rien manquer.

**Top départ dans l'aventure des Jeux en Maine Cœur de Sarthe !**



Communauté de communes Maine Cœur de Sarthe



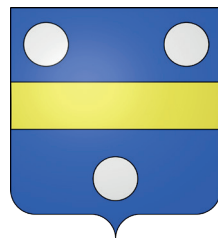
## Parcours 1 : Ballon-Saint Mars



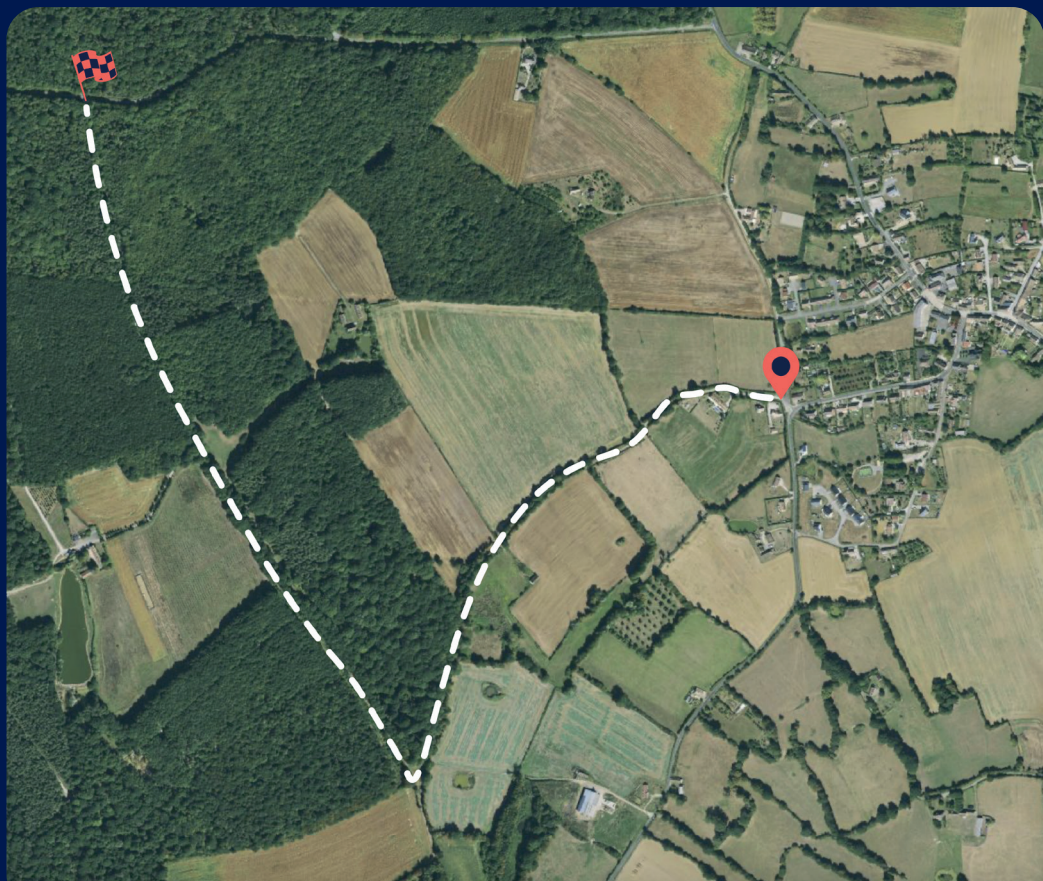
Départ : Place de l'École  
(11, rue François Nicolas)



Arrivée : Espace François-Mitterrand



Flashez ici pour visualiser le parcours sur votre téléphone



## Parcours 2 : Courceboeufs



Départ : Le Champ Long

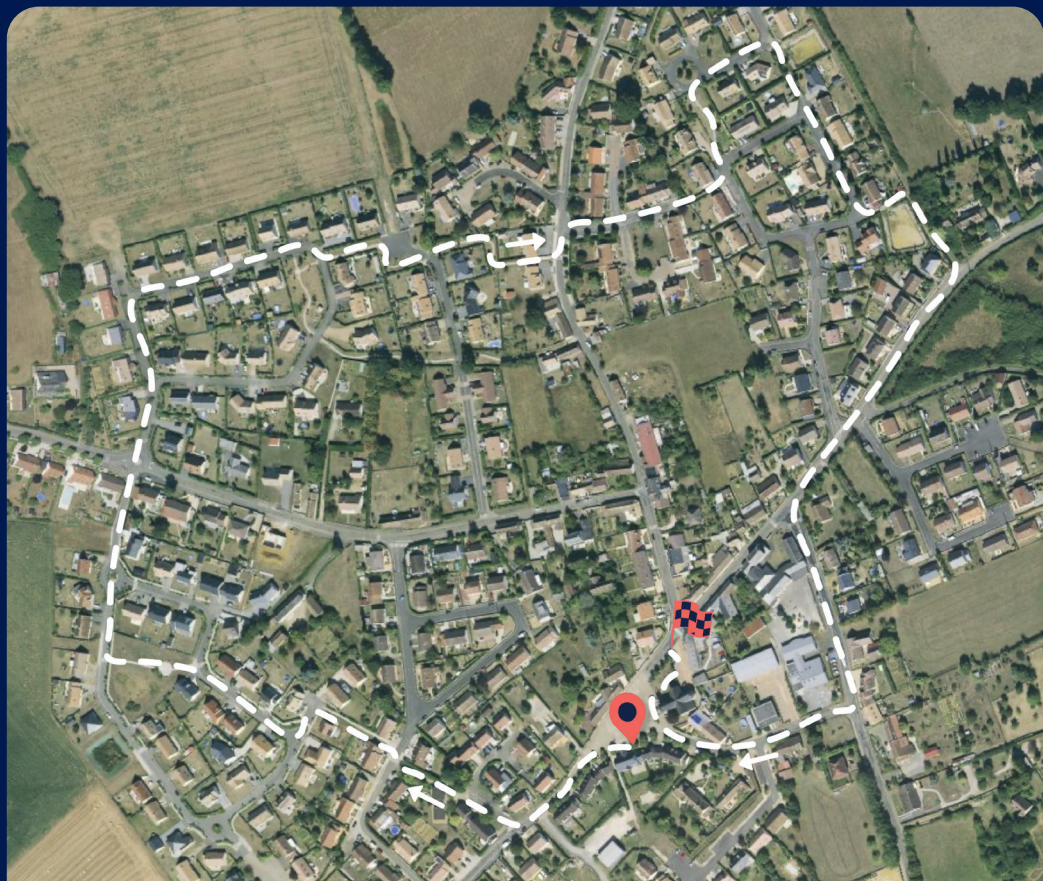


Arrivée : Le Lière

**Mairie  
de  
Courceboeufs**



Flashez ici pour visualiser le parcours sur votre téléphone



## Parcours 3 : Joué-l'Abbé



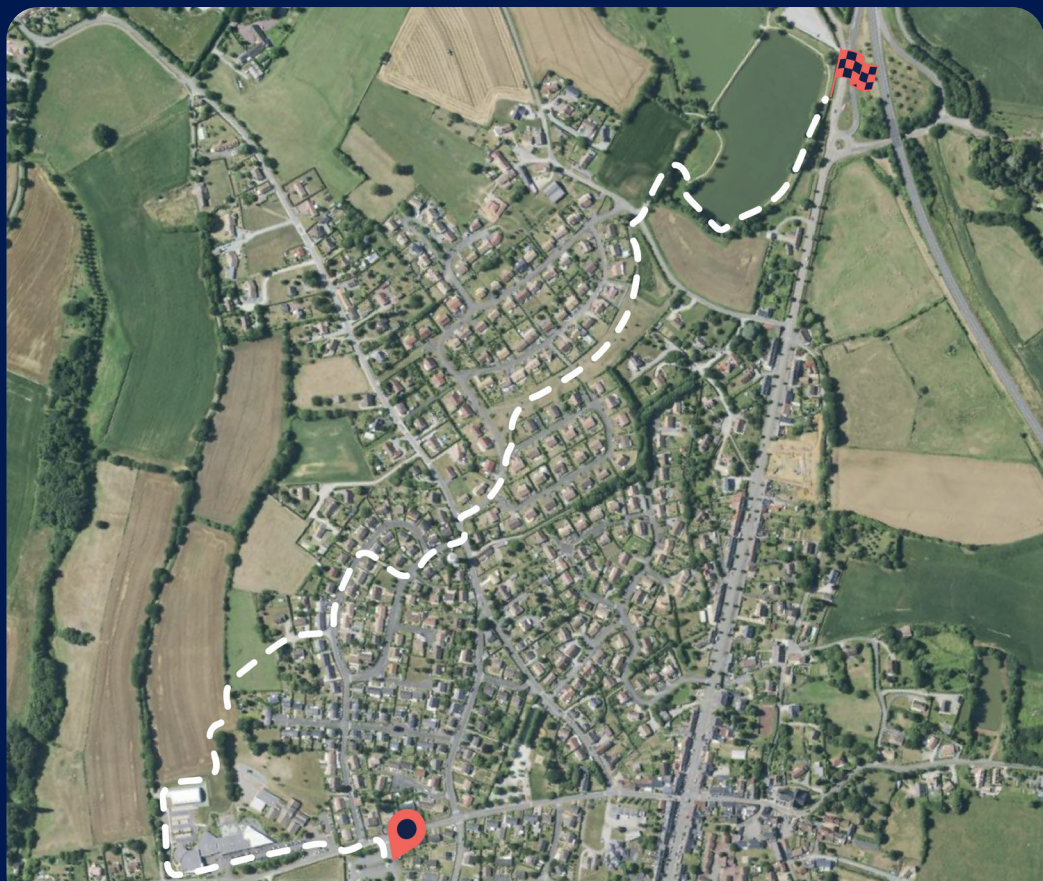
Départ Place de la Mairie



Arrivée Église Saint-Denis



Flashez ici pour visualiser le parcours sur votre téléphone



## Parcours 4 : La Bazoge



Départ Espace sportif Claude Fortin

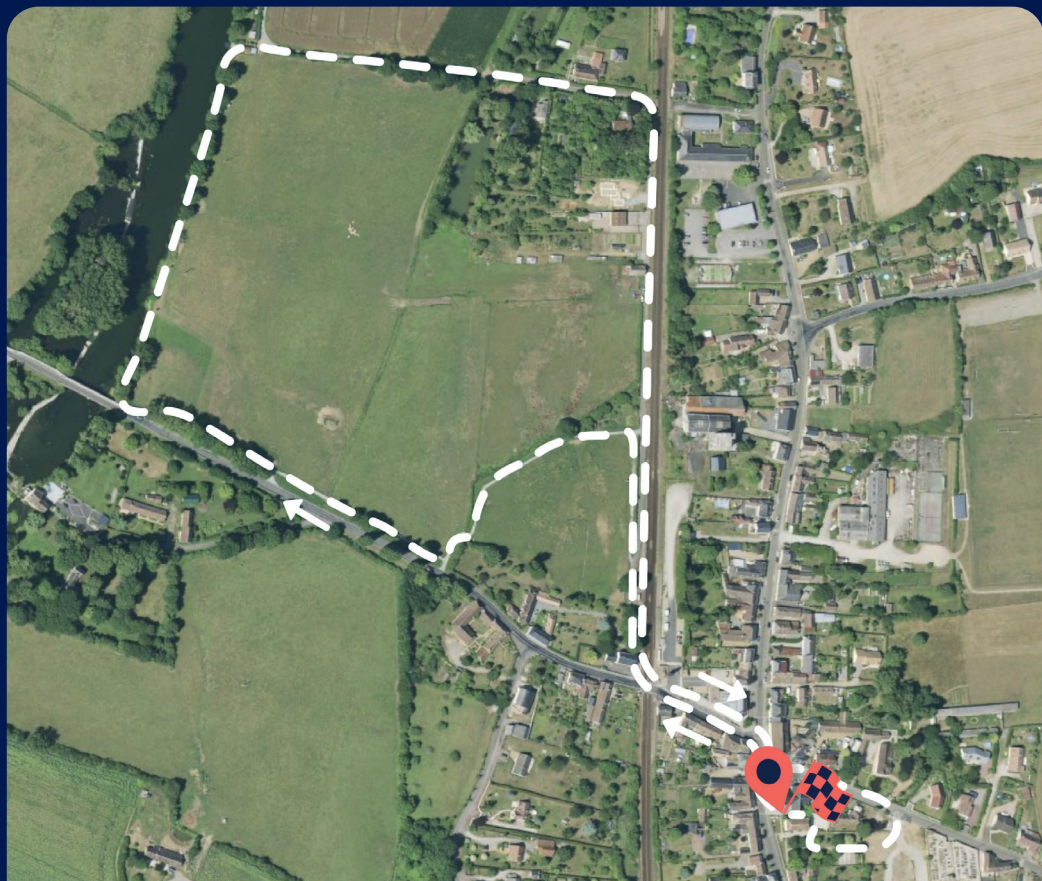


Arrivée Étangs du Mortier

**La Bazoge**  
NATURE et VILLE  
À LA FOIS  
SARTHE



Flashez ici pour visualiser le parcours sur votre téléphone



## Parcours 5 : La Guierche



Départ Église Sainte-Anne



Arrivée Église Sainte-Anne



Flashez ici pour visualiser le parcours sur votre téléphone







## Parcours 7 : Neuville-sur-Sarthe



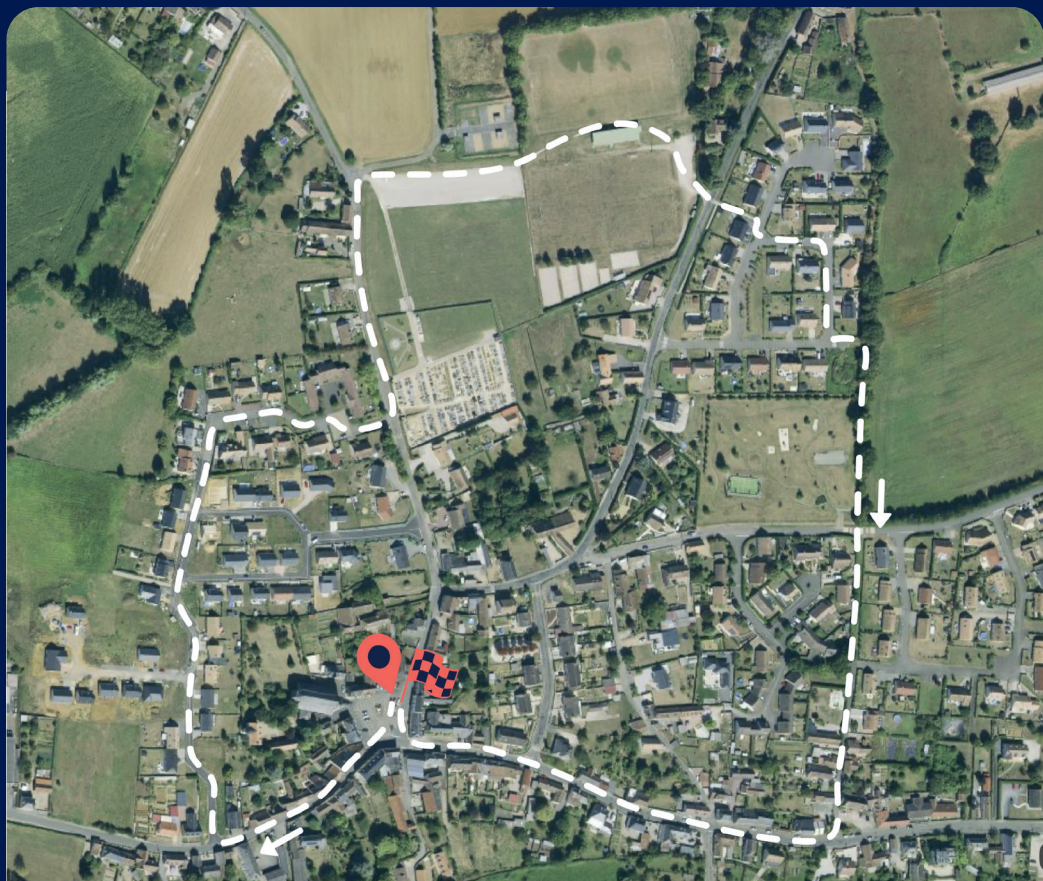
Départ Chemin du Moulin



Arrivée Sentier pédestre



Flashez ici pour visualiser le parcours sur votre téléphone



## Parcours 8 : Saint-Jean-d'Assé



Départ Place de la Mairie



Arrivée Place de la Mairie



Flashez ici pour visualiser le parcours sur votre téléphone



## Parcours 9 : Saint-Pavace



Départ Parking du Domé



Arrivée Sentier pédestre



Flashez ici pour visualiser le parcours sur votre téléphone



## Parcours 10 : Sainte-Jamme-sur-Sarthe



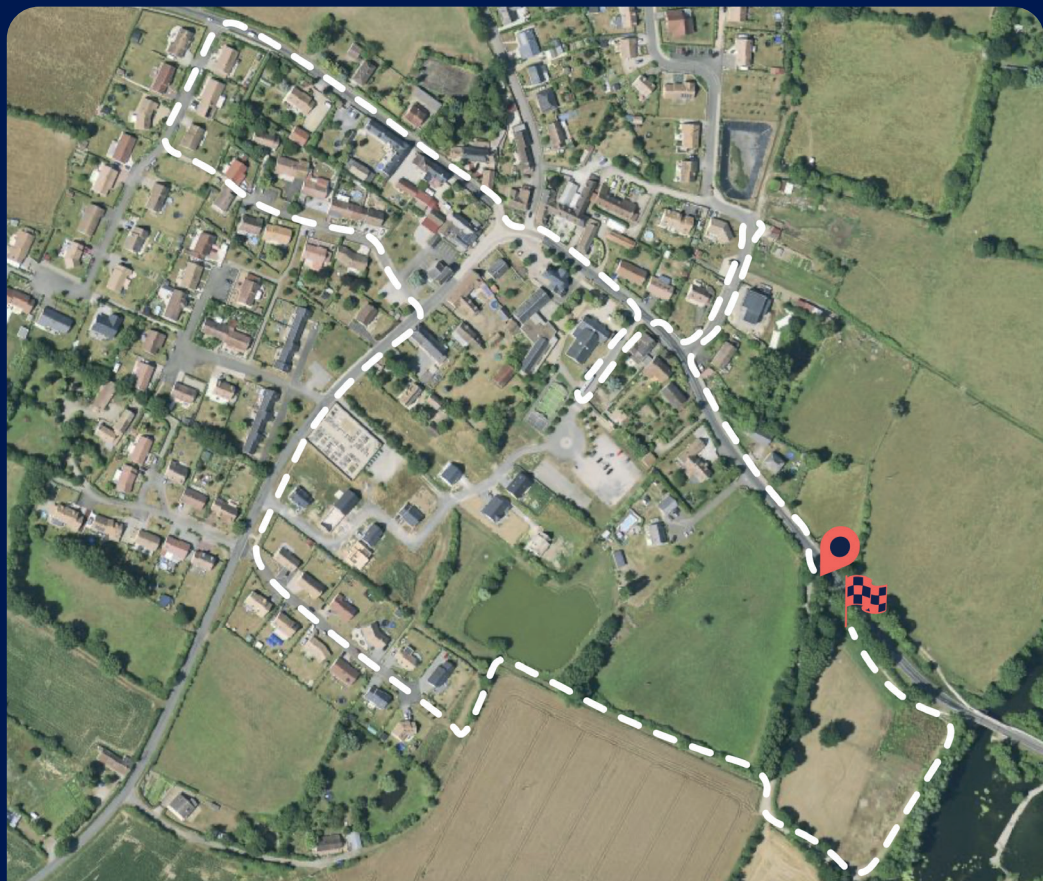
Départ Place François Mitterrand



Arrivée Le Champ des Dames



Flashez ici pour visualiser le parcours sur votre téléphone



## Parcours 11 : Souillé



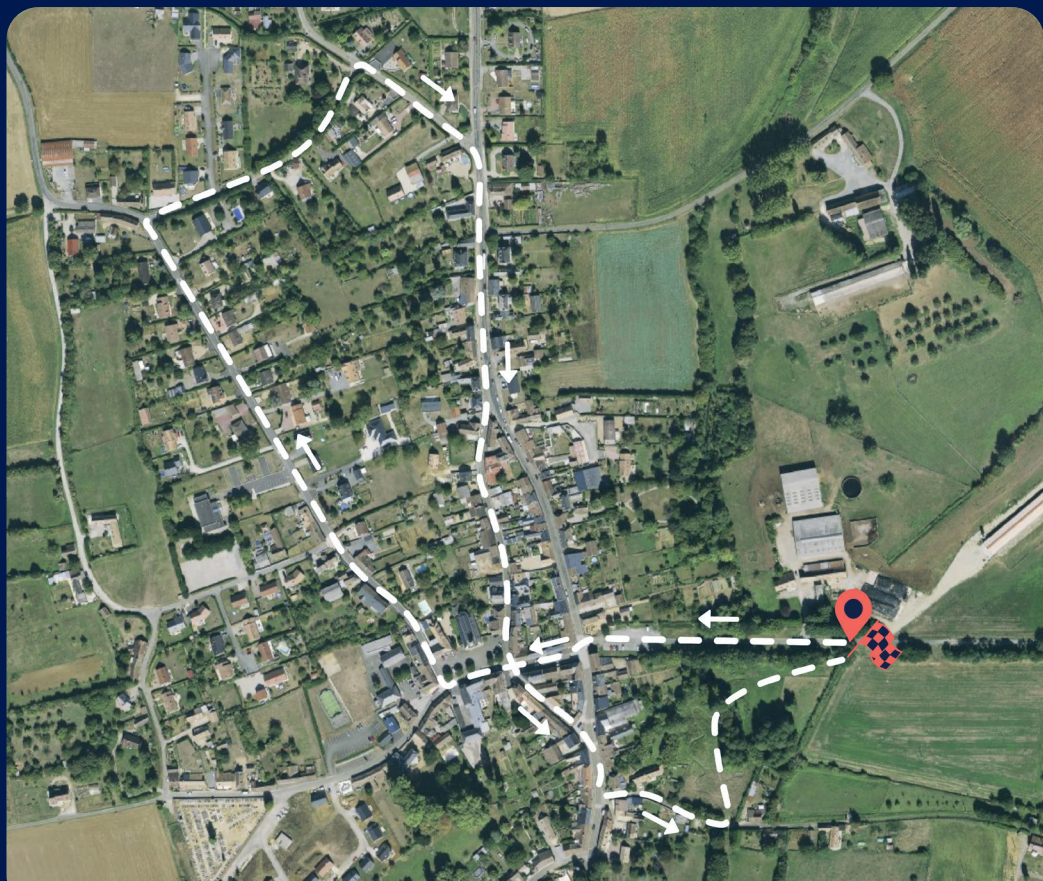
Départ Gué du Moulin



Arrivée Gué du Moulin



Flashez ici pour visualiser le parcours sur votre téléphone



## Parcours 12 : Souigné-sous-Ballon



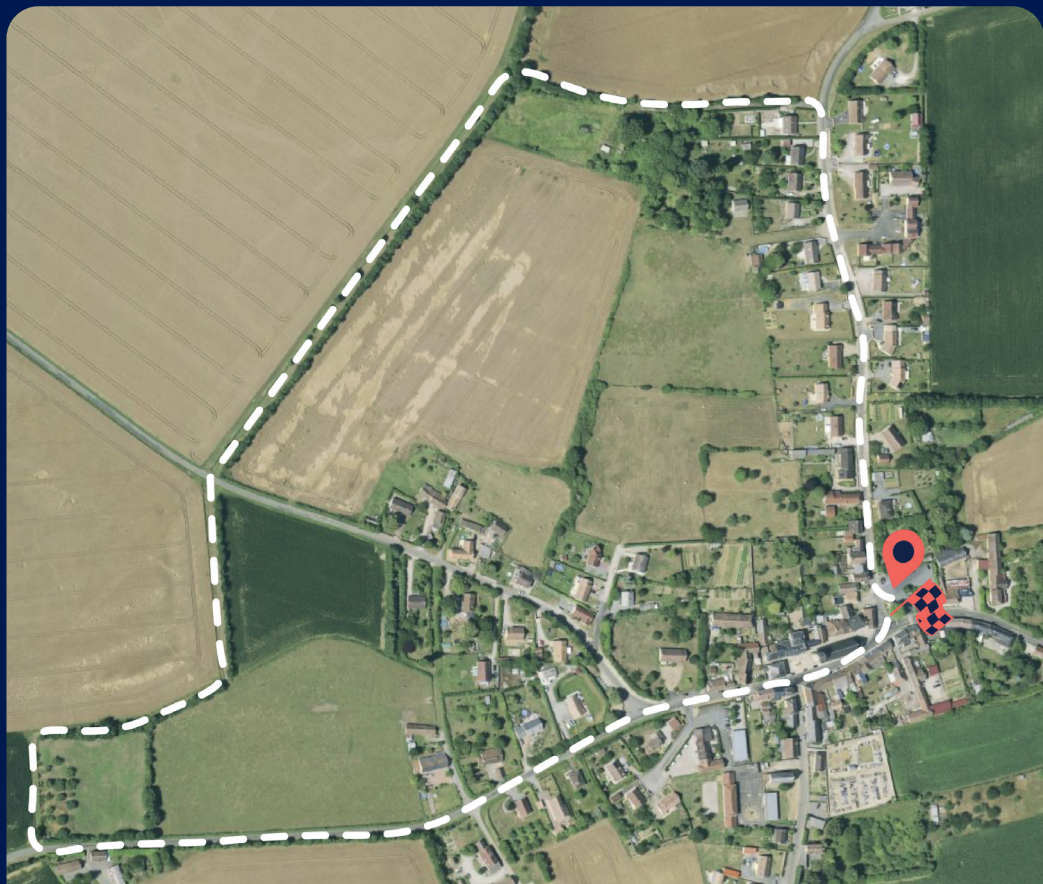
Départ Le Livet



Arrivée Le Livet



Flashez ici pour visualiser le parcours sur votre téléphone



## Parcours 13 : Teillé



Départ Place des résistants  
déportés



Arrivée Place des résistants  
déportés



Flashez ici pour visualiser le parcours sur votre téléphone